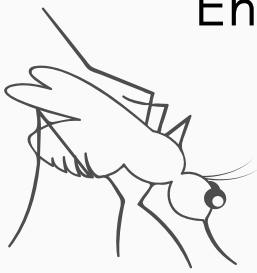


Le paludisme

Les chiffres clés à Mayotte

En 2024, **120** nouveaux cas déclarés

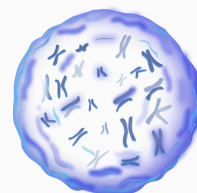
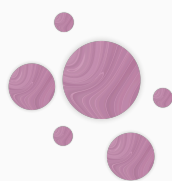


4/5 cas provenaient de l'Union des Comores contre **3/5** en 2023

Toutes les communes concernées, sauf le village de **Chiconi**

6 cas sur **10** sont des hommes de 25 à 44 ans

Plasmodium falciparum est l'espèce prédominante représentant **100%** des cas déclarés à Mayotte en 2025 ;



Du 1er janvier au 31 juillet 2025

Prise en charge



26 hospitalisations dont **39 %** des cas
5 admissions en réanimation

0 décès enregistré

