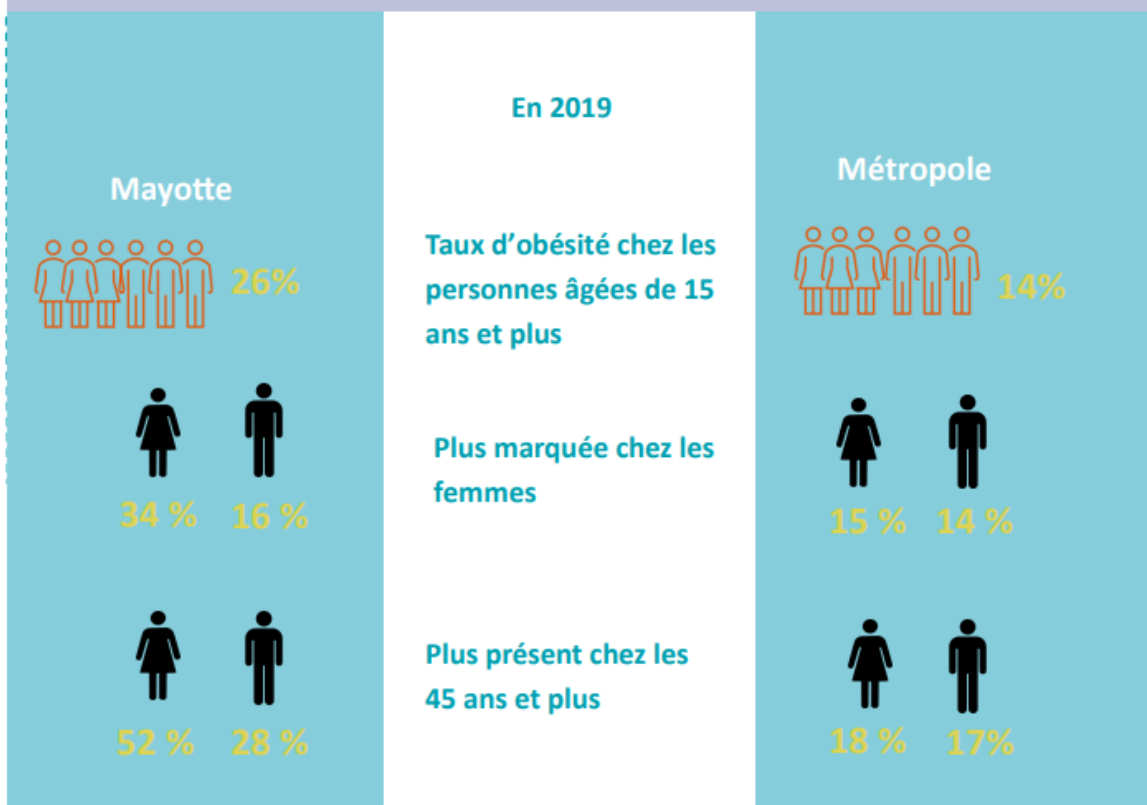


Journée mondiale contre l'Obésité



Hospitalisation en 2021

20 séjours hospitaliers ont eu lieu au CHM dont **80%** concernent des femmes

Mortalité sur la période de 2015 à 2017

L'obésité représente un taux standardisé de **0,9*** à Mayotte (**1,9*** en Métropole)

À structure de population équivalente, les habitants de Mayotte en meurent deux fois moins que ceux de la Métropole

*Taux standardisés pour 100 00 habitants sur la période 2015-2017

Sources : DRESS, IRDES, INSEE, EHIS, 2019; PMSI (Diamant), E66-DP/DR ; Inserm CépIDC-Outil de calcul OR2S

Réalisation : ORS Mayotte - Mars 2023.